

KURZNOTIERT

### Verbraucherschützer zeigen Ergo-Vertreter an

**Düsseldorf.** Die von Skandalen erschütterte Ergo-Gruppe rückt nun auch ins Visier der Verbraucherschützer: Wegen Betrugsverdachts hat der Bundesverband der Verbraucherzentralen (vzbv) Anzeige gegen Ergo-Mitarbeiter und Versicherungsveteren erstattet. „Wir wollen da ein bisschen Transparenz reinbringen und nicht alles der Innenrevision der Ergo überlassen“, sagte vzbv-Versicherungsexperte Lars Gatschke am Freitag. Ergo soll günstige Rahmenverträge für Betriebsrenten mit Unternehmen vereinbart, die Vertreter sollen dann aber Individualverträge abgeschlossen haben. Auf diese Weise hätten Vertreter der Versicherung bis zu 1000 Euro statt 150 Euro Provision kassiert. Geschädigte hätten sich bislang nicht gemeldet, sagte Gatschke.

### Die Heizöl-Preise in der Aachener Region

**Aachen.** Für extra leichtes Heizöl wurden nach Angaben des Mineralölverbundes Aachen folgende Durchschnittswerte (inkl. Mehrwertsteuer und je 100 Liter) gezahlt:  
 ab 500 l: 93,32 bis 93,58 Euro,  
 1000 l: 85,98 bis 86,24 Euro,  
 2000 l: 83,60 bis 83,86 Euro,  
 3000 l: 82,41 bis 82,67 Euro,  
 5000 l: 81,12 bis 81,38 Euro,  
 7000 l: 80,51 bis 80,77 Euro.  
 Preis je Ort plus S-Pauschale. (Ohne Gewähr)

### RIESTER-RENTE

**Fondsgebunden**  
 Bei einer möglichen Wertentwicklung von 4%

Versicherer	Mögliche Monatsrente in Euro	Mögliches Kapital*, das zur Verrentung zur Verfügung steht
Alte Leipziger	91.269	324,85
Cosmos Direkt	91.204	323,50
Volkswahl Bund	89.660	319,38
PBV Leben	83.469	311,99
Basler	84.258	308,59
Zurich Dt. Herold	83.347	306,71
Continental	86.474	304,99

Angaben ohne Gewähr Stand: 02.08.11  
 \*Von der angegebenen Summe können max. 30% als Kapitalabfindung ausgeschüttet werden.  
 Berechnungsbasis: Mann / Frau, 30 Jahre alt, direkt förderungsfähig, Jahreseinkommen 30.000 Euro. Mtl. Zahlung des Mindestbeitrags für max. Forderungserhalt (100 Euro inkl. Zulagen). Vertragsbeginn 01.09.2011, Vertragslaufzeit 35 Jahre, 10 Jahre Rentengarantiezeit.

**Abonnenten** können sich die Gesamtübersicht kostenlos herunterladen:  
**tagsaktuell unter**  
[www.biallo.de/altersvorsorge](http://www.biallo.de/altersvorsorge)  
 Quelle: biallo.de /  
 Datenbasis MORGEN & MORGEN

### KONTAKT

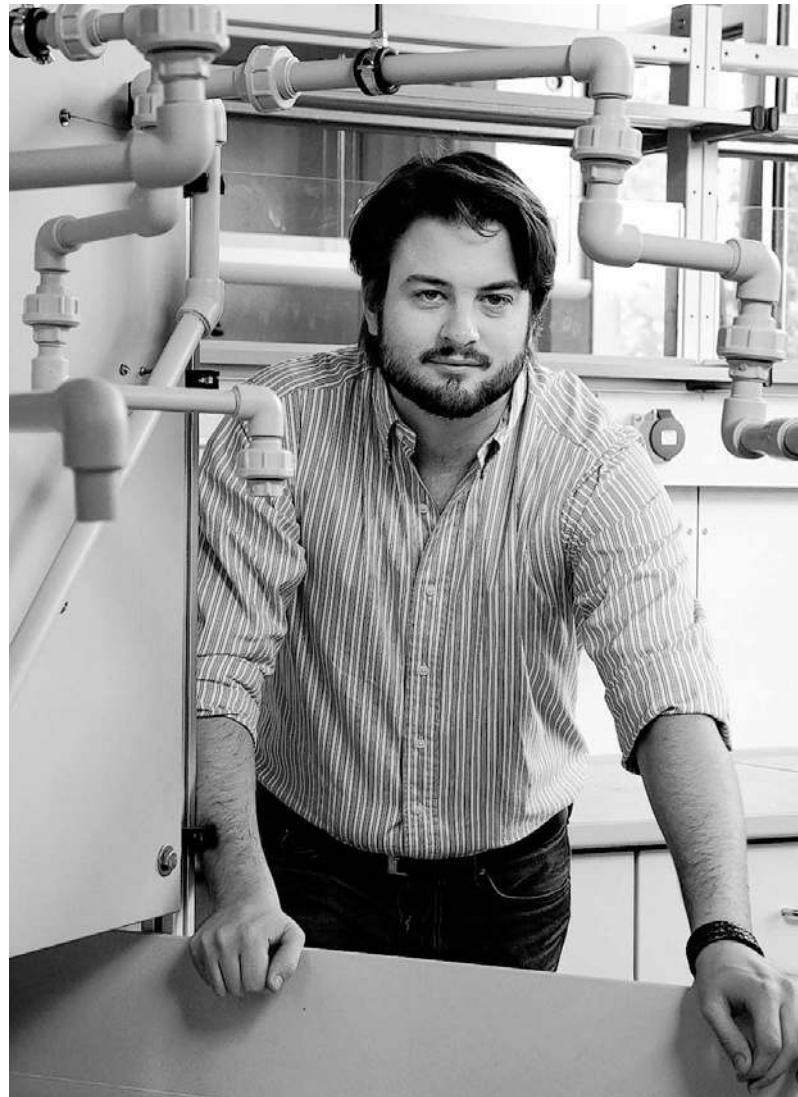
Wirtschafts-Redaktion:  
 (montags bis freitags, 10 bis 18 Uhr)  
**Tel.: 0241/5101-395**  
**Fax: 0241/5101-360**  
[wirtschaft@zeitungsverlag-aachen.de](mailto:wirtschaft@zeitungsverlag-aachen.de)

# Campus bietet Platz für innovative Ideen

Zum Beispiel: Die Meotec GmbH im Zentrum für Biomedizin-Technik. Sie erforscht, wie Implantate verträglicher werden können.

VON BERTHOLD STRAUCH

**Aachen.** Es ist eines der Aushängeschilder des Campus-Großprojekts an der Aachener RWTH – und zählt vor allen Dingen zu den allerersten Investitionen, die bereits vor der Campus-Vollendung stehen: das Zentrum für Biomedizin-Technik (ZBMT). Die Pionierrolle beim Bezug der neuen Räumlichkeiten im direkten Umfeld des Universitätsklinikums nimmt der junge Dipl.-Ing. Alexander Kopp ein. Vor Jahresfrist hatte der damalige Maschinenbaustudent sein Examen mit Auszeichnung bestanden. Seitdem bereitet er sich vor auf eine berufliche Karriere – als Unternehmer. Eine mutige Sprung von der Hochschule direkt in die Selbstständigkeit – nicht zuletzt dank starker Partner, die dem 26-Jährigen auf diesem Weg tatkräftig unter die Arme greifen und ihn unterstützen.



Der Rahmen für den erhofften Erfolg: Alexander Kopp baut am Zentrum für Biomedizin-Technik auf dem Aachener Campus eine Prototypenanlage zur Oxidations-Behandlung von Magnesium auf. Foto: Andreas Schmitter

Kopp hat die Firma Meotec GmbH gegründet. Und die hat es dank hohen Innovationspotenzials vom Start weg gleich geschafft, zum offiziellen „industriellen Partner“ des Campus-Clusters Bio-Medizintechnik unter der Leitung von Professor Thomas Schmitz-Rode vom Institut für angewandte Medizintechnik zu avancieren.

Das ZBMT soll das ebenfalls von der Aachener Gesellschaft für Innovation und Technologietransfer (Agit) betriebene benachbarte Medizintechnik-Zentrum (MTZ) ersetzen, das vom Klinikum übernommen wird, allerdings zur Hälfte bis Anfang 2015 noch für

den bisherigen Nutzerkreis zur Verfügung stehen wird.

In den Neubau investiert die Gegra, die Gewerbestandtagsgesellschaft der Stadt Aachen, als Bauherrin einen Betrag von rund zehn Millionen Euro, erläutert deren kaufmännischer ZBMT-Projektleiter Norbert vom Dorp. Insgesamt 4100 Quadratmeter Labor- und Büroflächen stehen zur Verfügung. Bis auf wenige Restflächen ist das vom Aachener Architekturbüro Carpus und Partner entworfene Gebäude bereits komplett ausgelastet. Eine Etage steht jungen Start-ups wie Meotec zur Verfügung. Insgesamt werden in dem Zentrum mehr als 200 neue Arbeitsplätze erwartet, so vom Dorp.

werden die Teile bislang oft noch mit Nägeln und Metallplatten zusammengefügt, die nach dem Heilungsprozess wieder per Operation herausgeholt werden müssen – belastend für die Patienten und teuer für das Gesundheitssystem.

Doch es geht neuerdings auch viel schonender. Meotec befasst sich mit „Ersatzteilen“, die etwa aus dem Leichtmetall Magnesium gefertigt werden, einem körperkompatiblen Stoff, der sich mit der Zeit gezielt – wie eine Brausetablette – von selbst auflöst. Dieser Prozess wird durch die Oxidation passgenau gesteuert. In den Meotec-Verfahren geht es auch um die Schaffung von „biokompatiblen Oberflächen“, die körpertreu sind. Zudem könnten in die „intelligenten Implantate“ Wirkstoffe eingelagert werden – Medikamente, die herausgelöst werden („Drug Eluting“). Ferner hat Kopp strukturierte Oberflächen im Blick, die das Anwachsen von Gewebe beschleunigen.

### Es geht auch schonender

Meotec-Gründer Kopp lobt die Unterstützung als überaus wertvoll, die ihm die Gegra in der Startphase gewährt habe. Die Firma ist tätig im Bereich der medizinischen Oberflächentechnik. Erforscht und entwickelt werden Verfahren basierend auf der sogenannten „anodischen Oxidation“, einem elektrolytischen Verfahren zur Herstellung von Schutzschichten. Sie war Kopps Thema der Diplomarbeit, hier sieht er eine profitale Marktlücke. Die Technik sorgt für eine Reduzierung der Korrosionsanfälligkeit von Metallen und eine größere Verschleißbeständigkeit. Diese Faktoren sind wichtig, gerade wenn es um Implantate für den menschlichen Körper geht. Etwa bei Knochenbrüchen: Da

Die Hersteller von Implantaten sind die Partner von Meotec. Für sie übernimmt Kopp gezielt Forschungsaufträge, oder er erschließt ihnen sein spezielles Know-how. Dazu richtet er in seinen 160 Quadratmeter großen Räumen die notwendigen Anlagen ein. Die beiden ersten Mitarbeiter sind eingestellt, weitere sollen schon nächstes Jahr folgen. „Nebenbei“ nimmt sich der junge Ingenieur auch noch die Zeit, um am Werkzeugmaschinenlabor der RWTH, mit dem er intensiv zusammenarbeitet, bei Professor Fritz Klocke zu promovieren.

### LOKAL REGIONAL GLOBAL

## Wir müssen das Engagement der Bürger ermutigen und erleichtern

**H** heute ein Plädoyer für eine gute Sache, nämlich Stiftungen in unserer Region. Es gibt über 18 000 Stiftungen in Deutschland mit einem geschätzten Vermögen von über 100 Milliarden Euro. Aachen ist guter Bundesdurchschnitt, somit haben wir 50 bis 60 Stiftungen in der Stadt, vielleicht 150 in der Region. Das müssen deutlich mehr werden. Einmal über Stiftungen an dieser Stelle geschrieben, aber damals (März 2008) ging es um negative Schlagzeilen von Steuerflüchtlingsen. Heute geht es mir wirklich um die Menschen, die freiwillig Geld und meist auch ihre persönliche Zeit für die Allgemeinheit einsetzen. Gemeinnützigkeit ohne Netz und doppelten Boden. In Zeiten knapper werdender öffentlicher Kassen, ja drohender Staatspleiten ist das soziale Engagement von Leuten mit Geld

wichtiger denn je. Das Engagement von Bürgern nimmt zu, das ist täglich in den Zeitungen zu lesen. Stiftungen können für dieses Engagement eine wichtige Plattform und Unterstützung sein, weil das Vertrauen in Politik und politiktun, auch verwaltungsnahen Organisationen schwindet. Stiftungen und bürgerschaftliches Engagement ergänzen einander, daher sagt die Anzahl der Stiftungen in einer Region etwas über das Engagement ihrer Bürger aus. Die Zahl der Stiftungen pro 100 000 Einwohner wird erhoben und ist daher ein Indikator. Ein Blick auf die Rheinschiene sollte uns nachdenklich machen: Der Indikator für Bonn (61 Stiftungen pro 100 000 Einwohner) ist mehr als doppelt so hoch wie der für Aachen (25), aber auch Köln (34) und Düsseldorf (37) sind deutlich darüber. Wir haben



**Nachholbedarf bei Stiftungen**  
 Von B. Stephan Baldin  
 zweifelsohne einen großen Nachholbedarf. Wir brauchen mehr regionale Kraft der Bürger für das Gemeinwohl. Mein Plädoyer ist es, dieses Engagement zu ermutigen und zu erleichtern. Wir brauchen dringende Anstöße, um das Stiftungswesen in der Region nachhaltig zu fördern.  
 ► Gut wäre ein regionaler, ein „Aachener Stiftungstag“. Damit eine Plattform geschaffen ist, auf der sich tatsächliche und potenzielle Stifter wirklich austauschen können.  
 ► Gut wären neue Bürgerstiftungen in der Region, ei-

nige gibt es ja schon. Denn mit dem Thema Stiftung sind nicht nur vermeintlich Millionäre angesprochen, auch mit kleineren Summen kann man Positives bewegen. Dafür wurde das Instrument „Bürgerstiftung“ aus dem angelsächsischen Bereich übertragen, bei dem man schon mit ein paar 100 Euro Stifter werden kann. Bürgerstiftungen sind nicht ohne Grund das aktuelle Erfolgsmodell im Stiftungssektor.  
 ► Gut wäre eine öffentliche Initiative, um Zielmarken für Neugründungen von Stiftungen zu setzen. Lasst uns aus unserem Defizit und Nachholbedarf einen (positiven) Wettbewerb für Stiftungsgründungen machen.  
 Zum Schluss eine Idee für ein mögliches „Aachener Stiftungsmodell“:  
 Von allen Stiftungen in Deutschland haben 75 Prozent ein Kapital von im Durchschnitt 300 000

Euro. Das ist sicher eine Menge Geld, wenn man das stiftet. Auf der anderen Seite dürfen Stiftungen nur ihre Erträge ausgeben, weil das Stiftungskapital erhalten werden soll. Somit ergibt sich für die Normalstiftung bei rund drei bis vier Prozent Rendite ein Jahreszins von gut 10 000 Euro. Für ein eigenständiges Profil einer Stiftung reicht diese Summe nicht wirklich aus. Idee für das Modell ist, dass ein Aachener Stiftungsfonds aufgelegt wird, in dem man nach Tätigkeitsportfolios für regionale Projekte stiften kann. Potenziellen Stiftern wird so das Stiften leichter gemacht und das Kapital für bürgerschaftliches Engagement wird effizienter eingesetzt.  
 ► [wirtschaft@zeitungsverlag-aachen.de](mailto:wirtschaft@zeitungsverlag-aachen.de)  
**B. Stephan Baldin ist Geschäftsführender Vorstand der Aachener Stiftung Kathy Beys**

## BÖRSE

Stand: 20:00 Uhr

Mehr aktuelle Kurse und Charts: [www.az-web.de](http://www.az-web.de) / [www.an-online.de](http://www.an-online.de)

Ein Service der Sparkasse Aachen

### AKTIEN (XTRA-SCHLUSSKURSE)

#### DAX-WERTE

Titel	letzte Div.	05.08.11	04.08.11
Adidas	0,80	48,52	48,42
Allianz SE vNA	4,50	79,10	82,83
BASF NA	2,20	53,99	56,63
Bayer NA	1,50	48,72	50,65
Beiersdorf	0,70	41,63	42,44
BMW St.	1,30	60,48	61,27
Commerzbank	2,25	2,17	2,17
Daimler NA	1,85	41,97	43,86
Deutsche Bank NA	0,75	33,33	33,88
Deutsche Post NA	0,65	11,38	11,40
Deutsche Telekom NA	0,70	9,97	10,15
Dt. Börse z. Umf.	2,10	43,90	46,35
E.ON NA	1,50	10,27	10,27
Fresenius Med. Care St.	0,65	48,60	49,79
Fresenius SE&Co	0,86	66,62	69,02
HeidelbergCement	0,25	34,62	34,85
Henkel Vz.	0,72	42,30	43,59
Infineon NA	0,10	5,95	5,96
K+S	1,00	47,51	48,91
Linde	2,20	109,15	110,40
Lufthansa vNA	0,60	12,55	12,38
MAN SE St.	2,00	68,09	69,87
Merck	1,25	67,62	68,81
Metro St.	1,35	32,51	31,99
Münchner Rück vNA	6,25	92,80	95,52
RWE St.	3,50	32,51	33,68
SAP St.	0,60	39,28	40,24
Siemens NA	2,70	76,09	78,04
ThyssenKrupp	0,45	24,60	25,63
Volkswagen Vz.	2,26	115,90	121,30

#### INDIZES

Titel	05.08.11	04.08.11
DAX	6236,16	6414,76
M-Dax	9135,22	9225,29
Tec-Dax	717,76	724,38
EURO STOXX 50	2375,15	2412,29
Umlaufrendite	2,11	2,23

#### WÄHRUNGEN

1 Euro ist	Devisenkurse	Sorten		
Geld	Brief	Ankauf		
USA (USD)	1,413	1,419	1,455	
England (GBP)	0,867	0,871	0,843	
Kanada (CAD)	1,384	1,396	1,317	
Japan (JPY)	110,860	111,340	107,450	
Schweiz (CHF)	1,084	1,088	1,043	
1,113	Schweden (SEK)	9,206	9,254	8,850
9,640	Dänemark (DKK)	7,429	7,469	7,129

### SONSTIGE WERTE

Titel	letzte Div.	05.08.11	04.08.11
Aareal Bank	16,75	16,41	16,41
ADVA Optical Net.	3,47	3,65	3,65
Aegon (P)	0,62	3,39	3,49
Agfa-Gevaert (P)	1,91	1,98	1,98
AHOLD (P)	0,29	8,85	8,97
Air Berlin PLC	2,85	2,77	2,77
Aixtron	0,60	16,69	16,89
Akzo Nobel (P)	1,40	36,27	36,94
Amadeus Fire	1,67	27,90	27,96
Apple Inc. (P)	264,02	273,09	273,09
Arcandor	0,06	0,06	0,06
Asc. Generali (P)	0,45	11,58	12,38
Aurubis	1,00	36,93	37,72
Axel Springer NA	1,60	30,20	30,07
BayWa vNA	0,50	25,62	26,42
Bechtle	0,75	26,73	27,78
Benetton Group (P)	0,25	4,58	4,56
Bilfinger Berger	2,50	59,95	59,62
Bombardier (P) 0,03+0,00	3,84	3,97	3,97
Borusia Dortmund	2,50	2,59	2,59
BP (P)	0,32	4,75	4,85
Brenntag	0,40	67,89	67,50
Carl Zeiss Meditec	0,55	14,06	14,28
Carrefour (P)	1,08	19,11	17,38
Celestio	0,50	12,10	12,28
Cisco Systems (P)	0,12	10,65	10,61
Coca Cola (P)	1,76	46,38	47,42
comdirect bank	0,42	6,66	6,95
Conergy konv.	0,58	0,57	0,57
Constantin Medien	1,68	1,70	1,70
Continental	57,90	59,54	59,54
Cyros (P)	0,39	6,17	6,17
Deag	2,23	2,10	2,10
Dell Computer (P)	10,64	10,87	10,87
Demag Cranes (P)	0,60	46,89	46,12
Deutsche Postbank NA	22,50	22,50	22,50
Douglas Hold.	1,10	32,05	32,31
Rägerwerk Vz.	1,19	70,40	71,69
DSM (P)	1,35	35,36	34,76
MIP	0,30	6,30	6,40
Dt. Wohnen Inh. (P)	0,20	9,98	9,68
Diirr	0,30	27,10	27,79
EADS	0,22	21,63	21,32
eBay (P)	20,20	21,76	21,76
edel	1,80	1,70	1,70
Ericsson B	2,25	8,14	8,19
Exxon Mobil (P)	1,74	51,00	52,73
Fiat St.	0,09	5,58	5,53
Fielmann	2,40	68,18	68,87
Fraport	1,25	49,60	51,08
GAGFAH	0,50	3,63	4,04
GEA Group (P)	0,40	20,80	21,40
General Electric (P)	0,46	11,48	11,84

#### Titel

Titel	letzte Div.	05.08.11	04.08.11
Generali Dtschld.	3,75	73,00	74,01
Gerresheimer	0,50	31,28	32,51
Gerry Weber Int.	0,55	19,99	19,98
Gildemeister	11,13	11,30	11,30
GlaxoSmithKline	0,65	14,71	15,26
Google (P)	405,70	413,15	413,15
Hamburger Hafen	0,55	25,35	25,50
Hann. Rückvers. NA	2,30	32,27	32,41
Hawesko	1,50+0,25	35,43	32,80
Heidelberg Druck.	1,58	1,59	1,59
Hertz (P)	2,01	2,01	2,00
HOCHTIEF	2,00	47,12	47,77
KUKA	14,75	14,75	14,75
Hornbach Vz. (P)	0,67	52,12	52,34
Hugo Boss St.	2,02	65,97	65,73
IBM (P)	2,50	121,43	122,90
Identive Group	1,20	1,51	1,51
IKB Dt. Industriebk.	0,58	0,61	0,61
ING Groep (P)	6,80	6,46	6,46
Intel (P)	0,65	14,82	15,03
Intershop	2,55	2,58	2,58
Ira Vision	0,20	16,38	17,20
IVG Immobilien	3,88	3,87	3,87
Jenoptik	4,68	4,90	4,90
Kampa (P)	0,22	0,66	0,66
Klöckner & Co. SE NA	0,27	13,92	13,94
Kronen	0,40	45,07	43,31
Landesbk. Berlin (P)	0,14	3,80	3,91
LANXESS	0,70	45,93	46,62
Leifheit (P)	1,00+2,00	18,31	19,40
Leoni	0,70	30,15	30,10
Logwin	1,13	1,12	1,12
L'Oréal (P)	1,80	75,98	77,95
LVMH (P)	2,10	117,11	114,66
MAN SE Vz.	2,00	47,00	48,80
Mannheimer (P)	3,50	3,87	3,87
Manz	21,58	22,70	22,70
McDonald's (P)	2,26	59,35	60,15
Medion	0,23	13,05	13,07
Medtronic (P)	0,90	23,54	23,72
Microsoft (P)	0,61	18,14	18,69
MIP	0,30	6,30	6,40
MorphoSys	17,03	17,03	17,03
MTU Aero Engines	1,10	44,90	44,74
Nestlé NA	1,85	43,	